

BUSCAPOLO ELECTRÓNICO | Línea Profesional

Características

// SOLUTRONIC presenta su nuevo Buscapolo: Línea Profesional

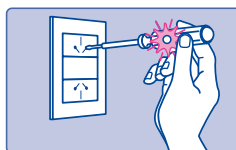
En la primavera del 2003 **Solutronic** lanzó al mercado su primer buscapolo electrónico, de fabricación nacional, con garantía de reposición. En pocos meses el producto demostró ser aceptado por las casas del gremio en general, los profesionales, instaladores y *amateurs* que lo fueron descubriendo. Todavía no ha sido posible alcanzar la penetración deseada en la comercialización del producto, con lo que es frecuente encontrarlo solo en casas líderes, sin embargo llegaron rápidamente algunas sugerencias a las que **Solutronic** ha prestado especial atención.

La idea de desarrollar un buscapolo igual al original, con las mismas o mejoradas cualidades, especialmente pensado para el trato rudo de la obra o su convivencia en la caja de herramientas del hombre de mantenimiento, puso a pensar a la gente de la empresa. El nuevo buscapolo *línea profesional* resultante posee mayor sensibilidad, mayor luminosidad de su led – lo que permite trabajar con comodidad aún a plena luz del día- admite ser usado como destornillador (costumbre inveterada de algunos usuarios) y su estructura

admite tratos descuidados. Paralelamente posee una culata de bronce de mayor dimensión, roscada, lo que facilita el acceso al cambio de las pilas, que aún esporádico, resulta a veces imprescindible por razones inherentes a su duración o buen estado. Las principales utilizaciones en **corriente alterna** son las indicadas más abajo

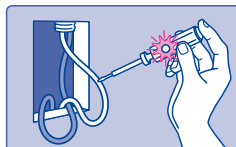
1-POR MÉTODO DE CONTACTO Tensión Máx.: 500 VCA

1.1- El indicador luminoso encenderá señalando la presencia de corriente alterna. No es necesario tocar el contacto metálico posterior del Buscapolo Electrónico para que cumpla la función de identificar cual es el vivo en, por ejemplo, un tomacorriente.

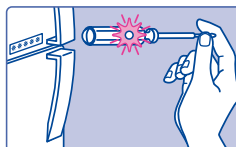


2-POR MÉTODO DE NO CONTACTO Tensión Máx.: 750 VCA

2.1- Con solo tocar el aislante plástico de un conductor "vivo", el indicador luminoso encenderá (se deberá tocar también el contacto metálico posterior para incrementar la sensibilidad del Buscapolo Electrónico), y, en el caso de estar internamente cortado, el indicador luminoso encenderá hasta el punto en el que el conductor se encuentre en buenas condiciones. Este método no comprueba la existencia de corriente alterna en conductores blindados (con malla).



2.2- Para verificar la conexión a tierra de los artefactos con gabinete metálico (motores, heladeras, lavarropas, etc.), acercar el Buscapolo Electrónico tomado de la punta de modo que el contacto metálico posterior quede a 1 ó 2 cm. del artefacto a comprobar. El indicador luminoso encenderá señalando la incorrecta o total falta de conexión a tierra.

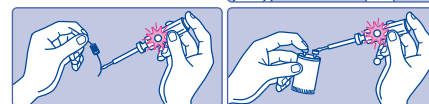
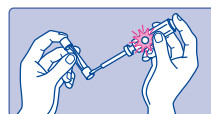


Los aprovechamientos en **corriente continua**:

- Indica polaridad en bajas tensiones de corriente continua, (superior a 3 volts). Muy útil en la instalación de porteros eléctricos, telefonía, comprobación de la fuente en discman, walkman, etc.

Permite comprobar la **continuidad**:

El Buscapolo Electrónico le permite, sin la utilización de un tester, verificar la continuidad de, por ejemplo: resistencias calefactoras, fusibles, arrancadores, diodos, capacitores, transistores, bobinas, etc.



Tener en cuenta el carácter de la garantía, total –salvo uso indebido de la herramienta- que es de seis meses desde su adquisición con reposición de la misma.

Más Información | Tronador 2629 Capital Federal - 1430 DLA – Argentina
Tel. (011) 4546-2563 ó 4545-0973 ó (011) 15-5140-0861
Correo Elec. solutronic@yahoo.com.ar



SOLUTRONIC

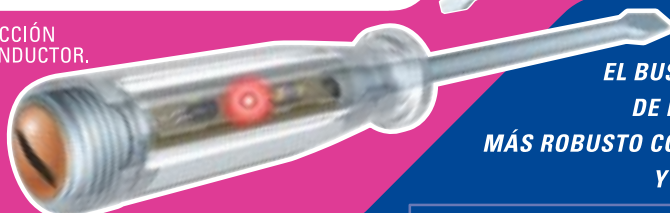
SOLUCIONES ELECTRÓNICAS

Buscapolo Electrónico



- **MAYOR SEGURIDAD** PERMITE LA DETECCIÓN SIN NECESIDAD DE QUITAR EL AISLANTE DEL CONDUCTOR.
- **MAYOR VISIBILIDAD**
- **INDICACIÓN DE CONTINUIDAD**
- **INDICACIÓN DE POLARIDAD**
- **3 NIVELES DE SENSIBILIDAD**

● **GARANTÍA** CON REPOSICIÓN INMEDIATA DE LA HERRAMIENTA



INDUSTRIA ARGENTINA



Y AHORA TAMBIÉN
EL BUSCAPOLO ELECTRÓNICO
DE LA LÍNEA PROFESIONAL
MÁS ROBUSTO CON MAYOR VISIBILIDAD
Y MAYOR SENSIBILIDAD

● SOLUTRONIC S.R.L. Tronador 2629 - Cap. Fed. 1430 DLA
Tel.: (011) 4546-2563 ó (011) 15-5140-0861 E-mail: solutronic@yahoo.com.ar